



YET 209

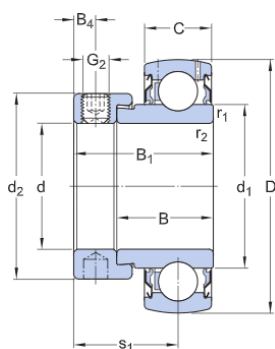
- Prodotto più diffuso

Cuscinetti per unità

Dati sui cuscinetti
Tolleranze, tabella 1, tabella 2,
Gioco radiale interno, Anello
interno standard, Altri
cuscinetti

Considerazioni di
progettazione
[Tolleranze per l'albero](#)

Specifiche tecniche



DIMENSIONI

| | | |
|------------------|-----------|--|
| d | 45 mm | Diametro foro |
| D | 85 mm | Diametro esterno |
| B ₁ | 43.7 mm | Larghezza totale del cuscinetto |
| B | 30.2 mm | Larghezza dell'anello interno |
| C | 22 mm | Larghezza dell'anello esterno |
| d ₁ | ≈ 56.8 mm | Diametro esterno dell'anello interno |
| d ₂ | 62 mm | Diametro esterno del collare di fissaggio |
| B ₄ | 6.75 mm | Distanza tra facciata e centro della filettatura |
| r _{1,2} | min. 1 mm | Dimensioni smusso dell'anello interno |
| s ₁ | 32.7 mm | Distanza dalla facciata laterale del dispositivo di fissaggio al centro del cuscinetto |

DATI DI CALCOLO

Coefficiente di carico dinamico

C

33.2 kN

| | | |
|--|-------|-------------|
| Coefficiente di carico statico di base | C_0 | 21.6 kN |
| Carico limite di fatica | P_u | 0.915 kN |
| Velocità limite1) | | 4 300 r/min |
| Fattore di calcolo | f_0 | 14 |

MASSA

| | | |
|-------|--|---------|
| Massa | | 0.68 kg |
|-------|--|---------|

INFORMAZIONI DI MONTAGGIO

| | | |
|---|-------|---------|
| Vite di fermo | G_2 | M10x1 |
| Dimensioni chiave esagonale per vite di fermo | N | 5 mm |
| Coppia di serraggio consigliata per vite di fermo | | 16.5 Nm |

PRODOTTI CORRELATI

| | | |
|---------------|--|-----------|
| Sede in gomma | | RIS 209 A |
|---------------|--|-----------|

Maggiori informazioni

| Dettagli del prodotto | Informazioni tecniche | Strumenti |
|---|--|---|
| Design e varianti | Principi per la scelta dei cuscinetti volventi | Bearing Select |
| Lubrificazione | Conoscenze generali sui cuscinetti | Engineering Calculator |
| Dati sui cuscinetti | Procedura per la scelta dei cuscinetti | SimPro Quick |
| Carichi | Cedimenti dei cuscinetti e come evitarli | Strumento per la selezione dei riscaldatori |
| Limiti di temperatura | | |
| Velocità ammissibile | | |
| Considerazioni di progettazione | | |
| Montaggio e smontaggio | | |
| Sistema di denominazione | | |

Termini e condizioni

Con l'accesso e l'utilizzo del sito Internet/app del Gruppo SKF, che comprende AB SKF e/o qualsiasi sua affiliata ("SKF"), l'utente accetta i seguenti termini e condizioni

Disclaimer di Garanzia e Limiti di Responsabilità

Benché siano stati presi tutti i provvedimenti necessari a garantire l'accuratezza delle informazioni contenute in questo sito Internet/app, SKF fornisce le informazioni "COME TALI" ed ESCLUDE QUALSIASI TIPO DI GARANZIA, DICHIARATA O IMPLICITA, COMPRESA, MA NON SOLO, GARANZIE IMPLICITE DI COMMERCIALIZZABILITÀ E IDONEITÀ PER UN DETERMINATO SCOPO. L'utente acconsente a utilizzare questo sito Internet/app a suo unico rischio, si assume la completa responsabilità di tutti i costi associati all'impiego del sito Internet/app e si impegna a mantenere SKF indenne da qualsiasi responsabilità per danni diretti, accidentali, conseguenti o indiretti di qualsivoglia natura e scaturiti dall'accesso alle informazioni o software disponibili in questo sito Internet/app o dall'impiego degli stessi. Tutte le garanzie e le rappresentazioni presenti in questo sito Internet/app e associate ai prodotti o servizi di SKF acquistati o utilizzati sono soggette ai termini e alle condizioni concordati nei rispettivi contratti di tali prodotti o servizi. Inoltre, SKF non fornisce alcuna garanzia in merito all'accuratezza e affidabilità delle informazioni contenute nei siti Internet/app non SKF citati nel nostro sito anche mediante collegamenti ipertestuali e non si assume alcuna responsabilità per i materiali creati o pubblicati da terzi e disponibili su tali siti Internet/app. SKF non garantisce che questo sito Internet/app o altri siti Internet/app ad esso collegati siano privi di virus o altri elementi che potrebbero danneggiare il sistema dell'utente.

Copyright

I diritti d'autore per questo sito Internet/app e per le informazioni e software ivi disponibili sono di pertinenza di SKF o di coloro che hanno concesso alla stessa l'autorizzazione al loro sfruttamento. Tutti i diritti sono riservati. Per tutto il materiale concesso in licenza si rimanda al titolare dello stesso, che ha concesso ad SKF il diritto di utilizzo del materiale stesso. È vietata la riproduzione, la duplicazione, la copia, il trasferimento, la distribuzione, la memorizzazione, la modifica, eventuali operazioni di download o ogni altro utilizzo a scopi commerciali delle informazioni e dei software messi a disposizione mediante questo sito Internet/app salvo previa approvazione scritta da parte di SKF. Tuttavia, è possibile riprodurre, memorizzare ed eseguire il download delle informazioni a scopo personale senza autorizzazione scritta di SKF. In nessun caso queste informazioni o software possono essere trasmessi a terzi. Questo sito web/app comprende alcune immagini disponibili per gentile concessione di Shutterstock, Inc.

Marchi di fabbrica e brevetti

Tutti i marchi di fabbrica, marchi registrati e loghi aziendali presenti in questo sito Internet/app sono di proprietà di SKF o di coloro che hanno concesso alla stessa l'autorizzazione al loro utilizzo e non possono essere utilizzati in alcun modo senza averne prima ottenuto l'autorizzazione scritta da parte di SKF. Per tutti i marchi con licenza pubblicati su questo sito Internet/app si rimanda al titolare degli stessi che ha concesso ad SKF il diritto di utilizzo dei marchi medesimi. L'accesso a questo sito Internet/app non concede all'utente alcuna licenza di brevetto di proprietà di SKF o ad essa concessa.

Modifiche

SKF si riserva il diritto di apportare modifiche o aggiunte a questo sito Internet/app in qualsiasi momento.