



## YET 205

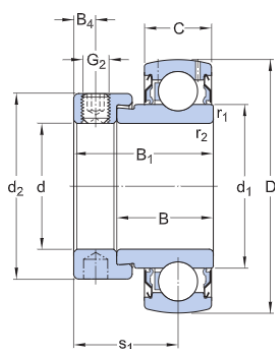
- Prodotto più diffuso

### Cuscinetti per unità

Dati sui cuscinetti  
Tolleranze, tabella 1, tabella 2,  
Gioco radiale interno, Anello  
interno standard, Altri  
cuscinetti

Considerazioni di  
progettazione  
[Tolleranze per l'albero](#)

### Specifiche tecniche



### DIMENSIONI

d	25 mm	Diametro foro
D	52 mm	Diametro esterno
B <sub>1</sub>	31 mm	Larghezza totale del cuscinetto
B	21.5 mm	Larghezza dell'anello interno
C	15 mm	Larghezza dell'anello esterno
d <sub>1</sub>	≈ 33.74 mm	Diametro esterno dell'anello interno
d <sub>2</sub>	37.4 mm	Diametro esterno del collare di fissaggio
B <sub>4</sub>	4.75 mm	Distanza tra facciata e centro della filettatura
r <sub>1,2</sub>	min. 0.6 mm	Dimensioni smusso dell'anello interno
s <sub>1</sub>	23.5 mm	Distanza dalla facciata laterale del dispositivo di fissaggio al centro del cuscinetto

### DATI DI CALCOLO

Coefficiente di carico dinamico	C	14 kN
Coefficiente di carico statico di base	C <sub>0</sub>	7.8 kN
Carico limite di fatica	P <sub>u</sub>	0.335 kN
Velocità limite1)		7 000 r/min
Fattore di calcolo	f <sub>0</sub>	14

## MASSA

Massa		0.2 kg
-------	--	--------

## INFORMAZIONI DI MONTAGGIO

Vite di fermo	G <sub>2</sub>	M6x0.75
Dimensioni chiave esagonale per vite di fermo	N	3 mm
Coppia di serraggio consigliata per vite di fermo		4 Nm

## PRODOTTI CORRELATI

Sede in gomma		RIS 205
---------------	--	---------

## Maggiori informazioni

Dettagli del prodotto	Informazioni tecniche	Strumenti
<a href="#">Design e varianti</a>	<a href="#">Principi per la scelta dei cuscinetti volventi</a>	<a href="#">Bearing Select</a>
<a href="#">Lubrificazione</a>	<a href="#">Conoscenze generali sui cuscinetti</a>	<a href="#">Engineering Calculator</a>
<a href="#">Dati sui cuscinetti</a>	<a href="#">Procedura per la scelta dei cuscinetti</a>	<a href="#">SimPro Quick</a>
<a href="#">Carichi</a>	<a href="#">Cedimenti dei cuscinetti e come evitarli</a>	<a href="#">Strumento per la selezione dei riscaldatori</a>
<a href="#">Limiti di temperatura</a>		
<a href="#">Velocità ammissibile</a>		
<a href="#">Considerazioni di progettazione</a>		
<a href="#">Montaggio e smontaggio</a>		
<a href="#">Sistema di denominazione</a>		

# Termini e condizioni

Con l'accesso e l'utilizzo del sito Internet/app del Gruppo SKF, che comprende AB SKF e/o qualsiasi sua affiliata ("SKF"), l'utente accetta i seguenti termini e condizioni

## Disclaimer di Garanzia e Limiti di Responsabilità

Benché siano stati presi tutti i provvedimenti necessari a garantire l'accuratezza delle informazioni contenute in questo sito Internet/app, SKF fornisce le informazioni "COME TALI" ed ESCLUDE QUALSIASI TIPO DI GARANZIA, DICHIARATA O IMPLICITA, COMPRESA, MA NON SOLO, GARANZIE IMPLICITE DI COMMERCIALIZZABILITÀ E IDONEITÀ PER UN DETERMINATO SCOPO. L'utente acconsente a utilizzare questo sito Internet/app a suo unico rischio, si assume la completa responsabilità di tutti i costi associati all'impiego del sito Internet/app e si impegna a mantenere SKF indenne da qualsiasi responsabilità per danni diretti, accidentali, conseguenti o indiretti di qualsivoglia natura e scaturiti dall'accesso alle informazioni o software disponibili in questo sito Internet/app o dall'impiego degli stessi. Tutte le garanzie e le rappresentazioni presenti in questo sito Internet/app e associate ai prodotti o servizi di SKF acquistati o utilizzati sono soggette ai termini e alle condizioni concordati nei rispettivi contratti di tali prodotti o servizi. Inoltre, SKF non fornisce alcuna garanzia in merito all'accuratezza e affidabilità delle informazioni contenute nei siti Internet/app non SKF citati nel nostro sito anche mediante collegamenti ipertestuali e non si assume alcuna responsabilità per i materiali creati o pubblicati da terzi e disponibili su tali siti Internet/app. SKF non garantisce che questo sito Internet/app o altri siti Internet/app ad esso collegati siano privi di virus o altri elementi che potrebbero danneggiare il sistema dell'utente.

## Copyright

I diritti d'autore per questo sito Internet/app e per le informazioni e software ivi disponibili sono di pertinenza di SKF o di coloro che hanno concesso alla stessa l'autorizzazione al loro sfruttamento. Tutti i diritti sono riservati. Per tutto il materiale concesso in licenza si rimanda al titolare dello stesso, che ha concesso ad SKF il diritto di utilizzo del materiale stesso. È vietata la riproduzione, la duplicazione, la copia, il trasferimento, la distribuzione, la memorizzazione, la modifica, eventuali operazioni di download o ogni altro utilizzo a scopi commerciali delle informazioni e dei software messi a disposizione mediante questo sito Internet/app salvo previa approvazione scritta da parte di SKF. Tuttavia, è possibile riprodurre, memorizzare ed eseguire il download delle informazioni a scopo personale senza autorizzazione scritta di SKF. In nessun caso queste informazioni o software possono essere trasmessi a terzi. Questo sito web/app comprende alcune immagini disponibili per gentile concessione di Shutterstock, Inc.

## Marchi di fabbrica e brevetti

Tutti i marchi di fabbrica, marchi registrati e loghi aziendali presenti in questo sito Internet/app sono di proprietà di SKF o di coloro che hanno concesso alla stessa l'autorizzazione al loro utilizzo e non possono essere utilizzati in alcun modo senza averne prima ottenuto l'autorizzazione scritta da parte di SKF. Per tutti i marchi con licenza pubblicati su questo sito Internet/app si rimanda al titolare degli stessi che ha concesso ad SKF il diritto di utilizzo dei marchi medesimi. L'accesso a questo sito Internet/app non concede all'utente alcuna licenza di brevetto di proprietà di SKF o ad essa concessa.

## Modifiche

SKF si riserva il diritto di apportare modifiche o aggiunte a questo sito Internet/app in qualsiasi momento.