

6211-2RS1

- Prodotto più diffuso
- SKF Explorer

Cuscinetti radiali a sfere

Dati sui cuscinetti

Tolleranze,

Normale (dimensioni metriche), P6,
P5, Normale (dimensioni in pollici),

Gioco interno radiale,

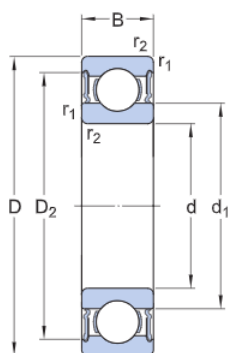
Classi dalla C2 alla C5

Interfacce cuscinetto

Tolleranze per la sede in
condizioni standard,

Tolleranze e accoppiamenti
risultanti

Specifiche tecniche

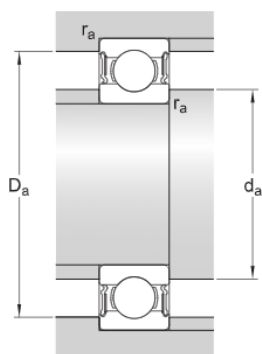


DIMENSIONI

d	55 mm	Diametro foro
D	100 mm	Diametro esterno
B	21 mm	Larghezza
d_1	≈ 69.06 mm	Diametro spallamento
D_2	≈ 89.4 mm	Diametro della scanalatura
$r_{1,2}$	min. 1.5 mm	Dimensioni del raccordo

DIMENSIONI DELLO SPALLAMENTO

d_a min.	64 mm	Diametro spallamento albero
d_a max.	69 mm	Diametro spallamento albero
D_ϵ max.	91 mm	Diametro spallamento alloggiamento
r_a max.	1.5 mm	Raggio albero o raccordo alloggiamento



DATI DI CALCOLO

Coefficiente di carico dinamico	C	46.2 kN
Coefficiente di carico statico di base	C_0	29 kN
Carico limite di fatica	P_u	1.25 kN
Velocità limite		4 300 r/min
Fattore di carico minimo	k_r	0.025
Fattore di calcolo	f_0	14.3

MASSA

Massa cuscinetto		0.64 kg
------------------	--	---------

CLASSE DI TOLLERANZA

Tolleranze dimensionali		P6
Eccentricità radiale		P6

Maggiori informazioni

Dettagli del prodotto	Informazioni tecniche	Strumenti
Cuscinetti radiali a una corona di sfere	Principi per la scelta dei cuscinetti volventi	Bearing Select
Cuscinetti radiali a sfere in acciaio inossidabile	Conoscenze generali sui cuscinetti	SimPro Quick
Cuscinetti radiali a una corona di sfere con tagli sfera	Procedura per la scelta dei cuscinetti	Engineering Calculator
Cuscinetti radiali a due corone di sfere	Interfacce cuscinetto	LubeSelect per grassi SKF
Dati sui cuscinetti	Tolleranze per la sede in condizioni standard	Strumento per la selezione dei riscaldatori
Carichi	Scelta del gioco interno	Istruzioni per il montaggio e lo smontaggio dei cuscinetti volventi SKF
Limiti di temperatura	Lubrificazione	
Velocità ammissibile	Sistema di tenuta, montaggio e smontaggio	
Sistema di denominazione	Cedimenti dei cuscinetti e come evitarli	

Termini e condizioni

Accedendo e utilizzando questo sito web/app di proprietà e pubblicato da AB SKF (publ.) (556007-3495 · Göteborg) ("SKF"), l'utente accetta i seguenti termini e condizioni:

Esclusioni di Garanzia e Limiti di Responsabilità

Benché siano stati presi tutti i provvedimenti necessari a garantire l'accuratezza delle informazioni contenute in questo sito Internet/app, SKF fornisce le informazioni "COME TALI" ed ESCLUDE QUALSIASI TIPO DI GARANZIA, DICHIARATA O IMPLICITA, COMPRESA, MA NON SOLO, GARANZIE IMPLICITE DI COMMERCIALIZZABILITÀ E IDONEITÀ PER UN DETERMINATO SCOPO. L'utente acconsente a utilizzare questo sito Internet/app a suo unico rischio, si assume la completa responsabilità di tutti i costi associati all'impiego del sito Internet/app e si impegna a mantenere SKF indenne da qualsiasi responsabilità per danni diretti, accidentali, conseguenti o indiretti di qualsivoglia natura e scaturiti dall'accesso alle informazioni o software disponibili in questo sito Internet/app o dall'impiego degli stessi. Tutte le garanzie e le rappresentazioni presenti in questo sito Internet/app e associate ai prodotti o servizi di SKF acquistati o utilizzati sono soggette ai termini e alle condizioni concordati nei rispettivi contratti di tali prodotti o servizi. Inoltre, SKF non fornisce alcuna garanzia in merito all'accuratezza e affidabilità delle informazioni contenute nei siti Internet/app non SKF citati nel nostro sito anche mediante collegamenti ipertestuali e non si assume alcuna responsabilità per i materiali creati o pubblicati da terzi e disponibili su tali siti Internet/app. SKF non garantisce che questo sito Internet/app o altri siti Internet/app ad esso collegati siano privi di virus o altri elementi che potrebbero danneggiare il sistema dell'utente.

Copyright

I diritti d'autore per questo sito Internet/app e per le informazioni e software ivi disponibili sono di pertinenza di SKF o di coloro che hanno concesso alla stessa l'autorizzazione al loro sfruttamento. Tutti i diritti sono riservati. Per tutto il materiale concesso in licenza si rimanda al titolare dello stesso, che ha concesso ad SKF il diritto di utilizzo del materiale stesso. È vietata la riproduzione, la duplicazione, la copia, il trasferimento, la distribuzione, la memorizzazione, la modifica, eventuali operazioni di download o ogni altro utilizzo a scopi commerciali delle informazioni e dei software messi a disposizione mediante questo sito Internet/app salvo previa approvazione scritta da parte di SKF. Tuttavia, è possibile riprodurre, memorizzare ed eseguire il download delle informazioni a scopo personale senza autorizzazione scritta di SKF. In nessun caso queste informazioni o software possono essere trasmessi a terzi. Questo sito web/app comprende alcune immagini disponibili per gentile concessione di Shutterstock, Inc.

Marchi di fabbrica e brevetti

Tutti i marchi di fabbrica, marchi registrati e loghi aziendali presenti in questo sito Internet/app sono di proprietà di SKF o di coloro che hanno concesso alla stessa l'autorizzazione al loro utilizzo e non possono essere utilizzati in alcun modo senza averne prima ottenuto l'autorizzazione scritta da parte di SKF. Per tutti i marchi con licenza pubblicati su questo sito Internet/app si rimanda al titolare degli stessi che ha concesso ad SKF il diritto di utilizzo dei marchi medesimi. L'accesso a questo sito Internet/app non concede all'utente alcuna licenza di brevetto di proprietà di SKF o ad essa concessa.

Modifiche

SKF si riserva il diritto di apportare modifiche o aggiunte a questo sito Internet/app in qualsiasi momento.