

# 62303-2RS1

## Cuscinetti radiali a sfere

### Dati sui cuscinetti

#### Tolleranze,

Normale (dimensioni metriche), P6,  
P5, Normale (dimensioni in pollici),

#### Gioco interno radiale,

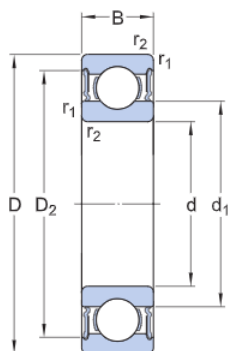
Classi dalla C2 alla C5

### Interfacce cuscinetto

Tolleranze per la sede in  
condizioni standard,

Tolleranze e accoppiamenti  
risultanti

## Specifiche tecniche

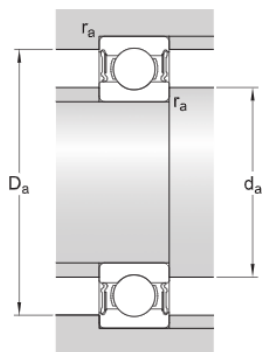


### DIMENSIONI

|           |            |                            |
|-----------|------------|----------------------------|
| d         | 17 mm      | Diametro foro              |
| D         | 47 mm      | Diametro esterno           |
| B         | 19 mm      | Larghezza                  |
| $d_1$     | ≈ 26.52 mm | Diametro spallamento       |
| $D_2$     | ≈ 39.58 mm | Diametro della scanalatura |
| $r_{1,2}$ | min. 1 mm  | Dimensioni del raccordo    |

### DIMENSIONI DELLO SPALLAMENTO

|                   |         |  |
|-------------------|---------|--|
| $d_a$ min.        | 22.6 mm | Diametro spallamento albero            |
| $d_a$ max.        | 26.4 mm | Diametro spallamento albero            |
| $D_\epsilon$ max. | 41.4 mm | Diametro spallamento alloggiamento     |
| $r_a$ max.        | 1 mm    | Raggio albero o raccordo alloggiamento |



## DATI DI CALCOLO

|  |       |              |
|--|-------|--------------|
| Coefficiente di carico dinamico        | $C$   | 13.5 kN      |
| Coefficiente di carico statico di base | $C_0$ | 6.55 kN      |
| Carico limite di fatica                | $P_u$ | 0.275 kN     |
| Velocità limite                        |       | 11 000 r/min |
| Fattore di carico minimo               | $k_r$ | 0.03         |
| Fattore di calcolo                     | $f_0$ | 12           |

## MASSA

|                  |  |         |
|------------------|--|---------|
| Massa cuscinetto |  | 0.16 kg |
|------------------|--|---------|

## CLASSE DI TOLLERANZA

|                         |  |        |
|-------------------------|--|--------|
| Tolleranze dimensionali |  | Normal |
| Eccentricità radiale    |  | Normal |

## Maggiori informazioni

| Dettagli del prodotto  | Informazioni tecniche  | Strumenti   |
|--|--|---|
| <a href="#">Cuscinetti radiali a una corona di sfere</a>                 | <a href="#">Principi per la scelta dei cuscinetti volventi</a> | <a href="#">Bearing Select</a>  |
| <a href="#">Cuscinetti radiali a sfere in acciaio inossidabile</a>       | <a href="#">Conoscenze generali sui cuscinetti</a>             | <a href="#">SimPro Quick</a>  |
| <a href="#">Cuscinetti radiali a una corona di sfere con tagli sfera</a> | <a href="#">Procedura per la scelta dei cuscinetti</a>         | <a href="#">Engineering Calculator</a>  |
| <a href="#">Cuscinetti radiali a due corone di sfere</a>                 | <a href="#">Interfacce cuscinetto</a>                          | <a href="#">LubeSelect per grassi SKF</a>   |
| <a href="#">Dati sui cuscinetti</a>                                      | <a href="#">Tolleranze per la sede in condizioni standard</a>  | <a href="#">Strumento per la selezione dei riscaldatori</a>                             |
| <a href="#">Carichi</a>  | <a href="#">Scelta del gioco interno</a>                       | <a href="#">Istruzioni per il montaggio e lo smontaggio dei cuscinetti volventi SKF</a> |
| <a href="#">Limiti di temperatura</a>                                    | <a href="#">Lubrificazione</a>                                 |   |
| <a href="#">Velocità ammissibile</a>                                     | <a href="#">Sistema di tenuta, montaggio e smontaggio</a>      |   |
| <a href="#">Sistema di denominazione</a>                                 | <a href="#">Cedimenti dei cuscinetti e come evitarli</a>       |   |

# Termini e condizioni

Con l'accesso e l'utilizzo del sito Internet/app del Gruppo SKF, che comprende AB SKF e/o qualsiasi sua affiliata ("SKF"), l'utente accetta i seguenti termini e condizioni

## Disclaimer di Garanzia e Limiti di Responsabilità

Benché siano stati presi tutti i provvedimenti necessari a garantire l'accuratezza delle informazioni contenute in questo sito Internet/app, SKF fornisce le informazioni "COME TALI" ed ESCLUDE QUALSIASI TIPO DI GARANZIA, DICHIARATA O IMPLICITA, COMPRESA, MA NON SOLO, GARANZIE IMPLICITE DI COMMERCIALIZZABILITÀ E IDONEITÀ PER UN DETERMINATO SCOPO. L'utente acconsente a utilizzare questo sito Internet/app a suo unico rischio, si assume la completa responsabilità di tutti i costi associati all'impiego del sito Internet/app e si impegna a mantenere SKF indenne da qualsiasi responsabilità per danni diretti, accidentali, conseguenti o indiretti di qualsivoglia natura e scaturiti dall'accesso alle informazioni o software disponibili in questo sito Internet/app o dall'impiego degli stessi. Tutte le garanzie e le rappresentazioni presenti in questo sito Internet/app e associate ai prodotti o servizi di SKF acquistati o utilizzati sono soggette ai termini e alle condizioni concordati nei rispettivi contratti di tali prodotti o servizi. Inoltre, SKF non fornisce alcuna garanzia in merito all'accuratezza e affidabilità delle informazioni contenute nei siti Internet/app non SKF citati nel nostro sito anche mediante collegamenti ipertestuali e non si assume alcuna responsabilità per i materiali creati o pubblicati da terzi e disponibili su tali siti Internet/app. SKF non garantisce che questo sito Internet/app o altri siti Internet/app ad esso collegati siano privi di virus o altri elementi che potrebbero danneggiare il sistema dell'utente.

## Copyright

I diritti d'autore per questo sito Internet/app e per le informazioni e software ivi disponibili sono di pertinenza di SKF o di coloro che hanno concesso alla stessa l'autorizzazione al loro sfruttamento. Tutti i diritti sono riservati. Per tutto il materiale concesso in licenza si rimanda al titolare dello stesso, che ha concesso ad SKF il diritto di utilizzo del materiale stesso. È vietata la riproduzione, la duplicazione, la copia, il trasferimento, la distribuzione, la memorizzazione, la modifica, eventuali operazioni di download o ogni altro utilizzo a scopi commerciali delle informazioni e dei software messi a disposizione mediante questo sito Internet/app salvo previa approvazione scritta da parte di SKF. Tuttavia, è possibile riprodurre, memorizzare ed eseguire il download delle informazioni a scopo personale senza autorizzazione scritta di SKF. In nessun caso queste informazioni o software possono essere trasmessi a terzi. Questo sito web/app comprende alcune immagini disponibili per gentile concessione di Shutterstock, Inc.

## Marchi di fabbrica e brevetti

Tutti i marchi di fabbrica, marchi registrati e loghi aziendali presenti in questo sito Internet/app sono di proprietà di SKF o di coloro che hanno concesso alla stessa l'autorizzazione al loro utilizzo e non possono essere utilizzati in alcun modo senza averne prima ottenuto l'autorizzazione scritta da parte di SKF. Per tutti i marchi con licenza pubblicati su questo sito Internet/app si rimanda al titolare degli stessi che ha concesso ad SKF il diritto di utilizzo dei marchi medesimi. L'accesso a questo sito Internet/app non concede all'utente alcuna licenza di brevetto di proprietà di SKF o ad essa concessa.

## Modifiche

SKF si riserva il diritto di apportare modifiche o aggiunte a questo sito Internet/app in qualsiasi momento.